

Dit gaat over
Een doordenderende trein;
slapende of dromende,
EN/OF eigenwijze
machinisten
de gewenste noodseinen

maar eerst iets over de

Alliantie van stakeholders

Wat zijn stakeholders?

Belanghebbenden bij het project N266;

in dit geval dorpsraden, ondernemersverenigingen, belangengroepen.

“om in een vroegtijdig stadium met gemeente en provincie van gedachte te wisselen over alle aspecten die bij de onderzoeken, ontwerpen en besluiten een rol kunnen spelen.”

In het begin 19 stakeholders ; later alsnog 2 groepen toegelaten (aan- en omwonenden N266; residentia Riva).

15 van hen kwamen tot een eensluidende opvatting en gelijkloidend advies

(de alliantie was geboren).

Belangengroep Lage Kuilen e.o.
Buurtschap Molenweg-Ouwijk
Buurtvereniging Boeket
Buurtvereniging Bosserstraat
Buurtvereniging Kerneelhove
Cumela Limburg
Dorpsraad Laar
Dorpsoverleg Someren-Heide
Fietzersbond
Stichting Leefbaar buitengebied Nederweert
LLTB Roermond
LLTB Weerterland
Milieufederatie Limburg
Stichting Gezond en Leefbaar Milieu Nederweert
WBE de Oude Graaf

Het project begint met veronderstellingen over o.a.

- verkeersknelpunten (afwikkeling, veiligheid, doorstroming e.d.)
- bereikbaarheid
- leefbaarheid,
- regionale economische ontwikkeling
- barrièrewerking.

De trein wordt op de rails van veronderstellingen gezet



Maar kloppen die veronderstellingen wel?

Onderzoek naar feiten, die deze onderschrijven en waarmee het project door kan gaan

Zijn de feiten anders dan hebben de initiatiefnemers het verkeerd gehad en is er geen grond om verder te gaan.

Wat zijn dan de feiten?

- Verkeersknelpunten zijn er niet.
- bereikbaarheidsproblemen zijn er niet

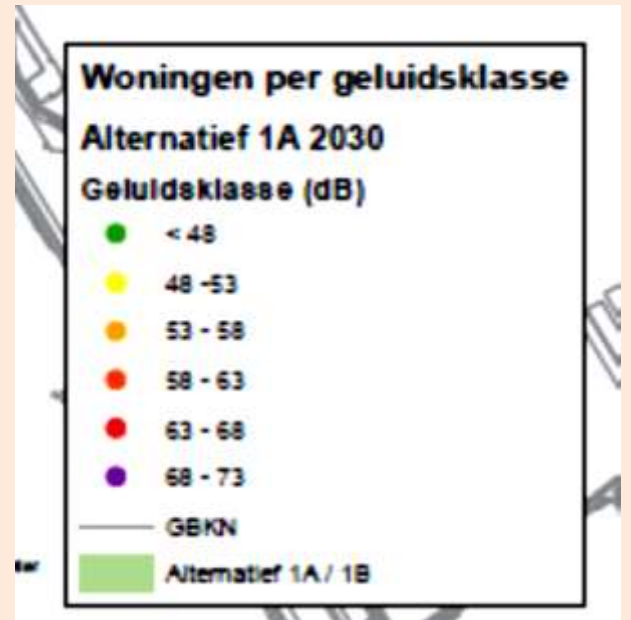
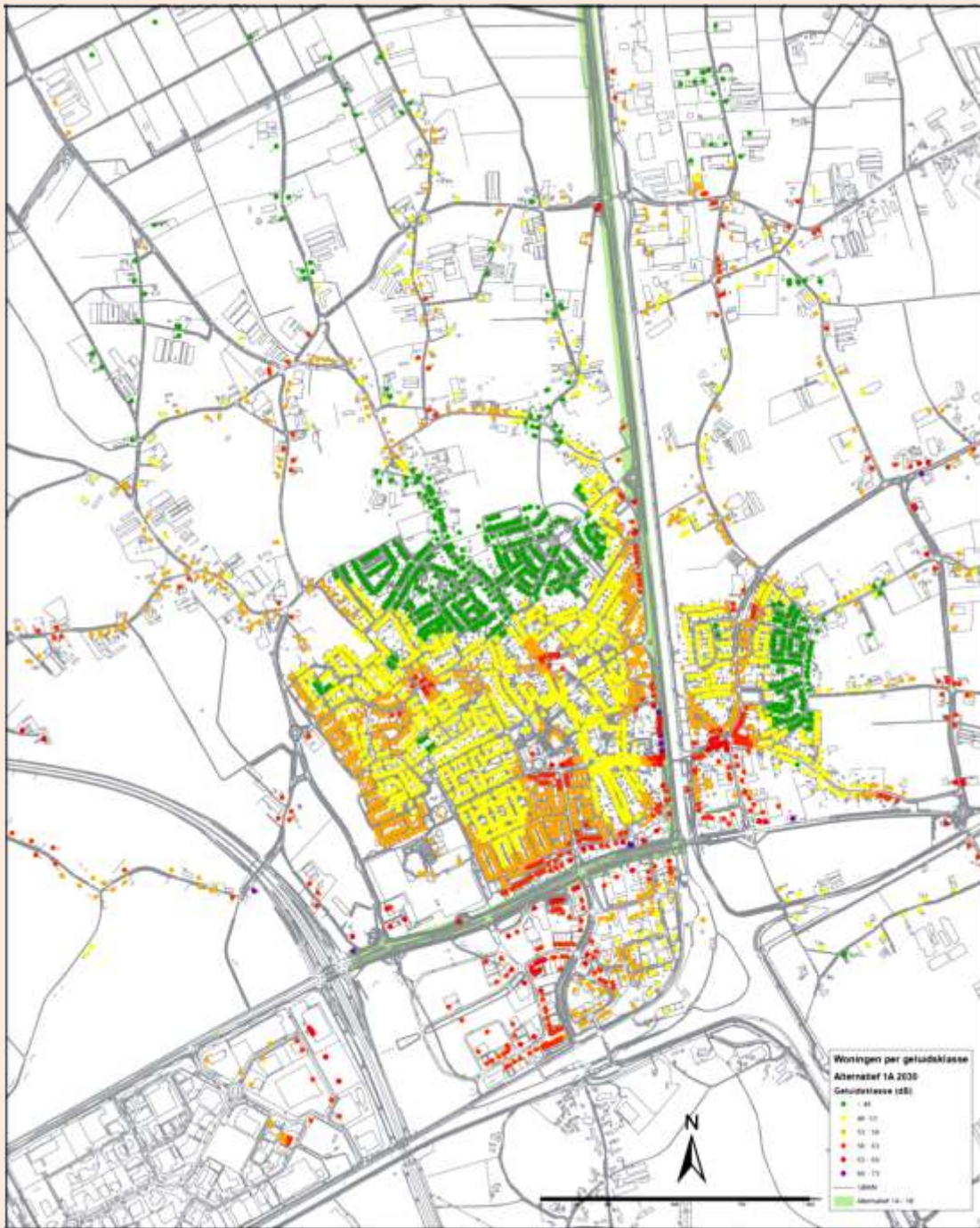
blijkt uit verkeersberekeningen bij het m.e.r. en is door projectteam toegegeven.

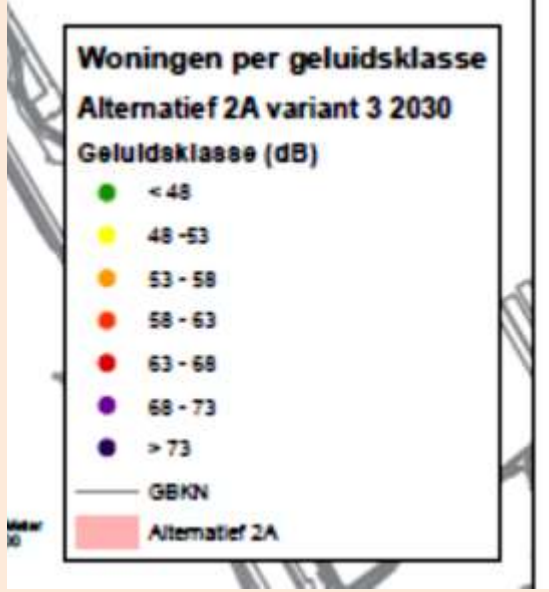
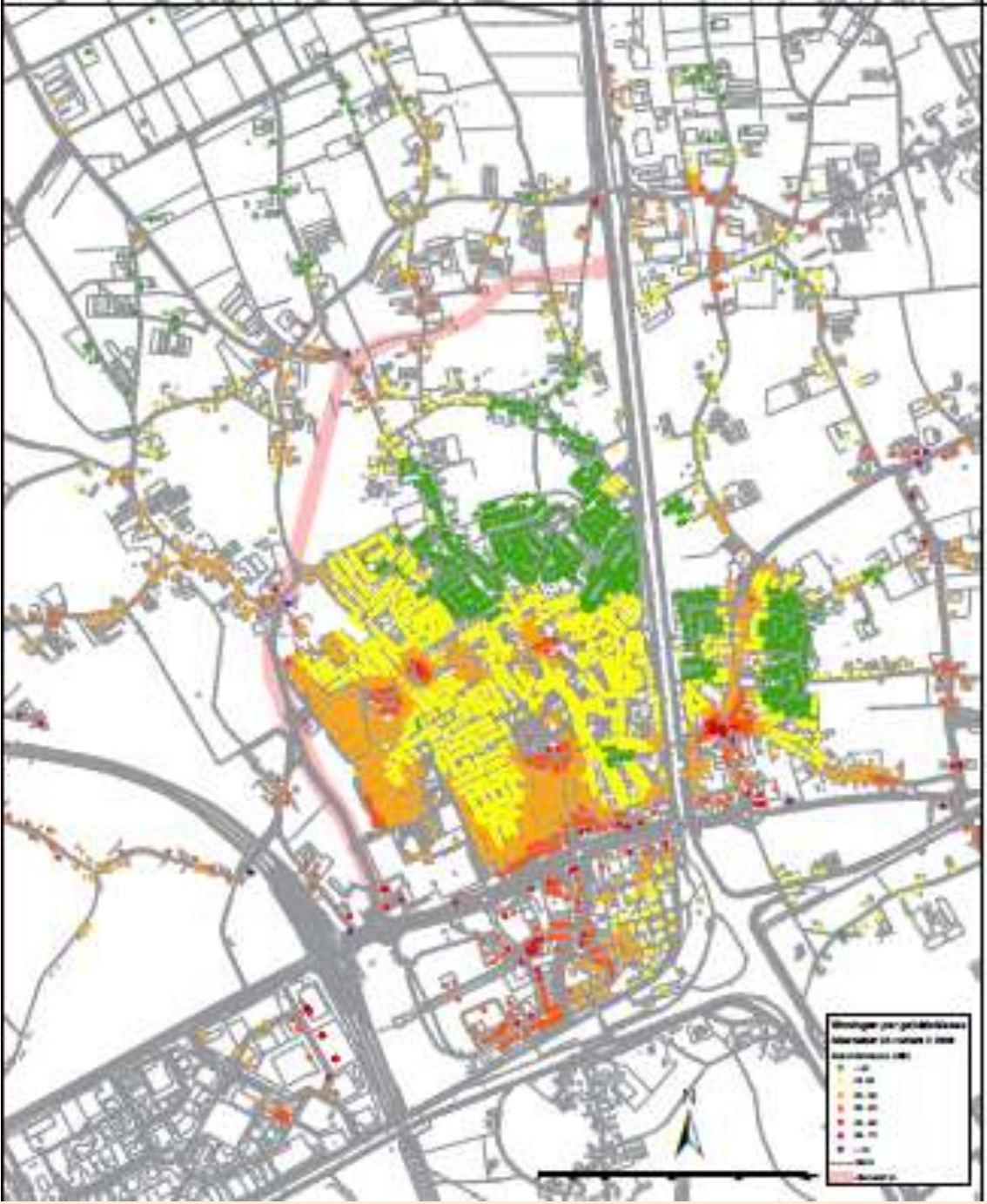


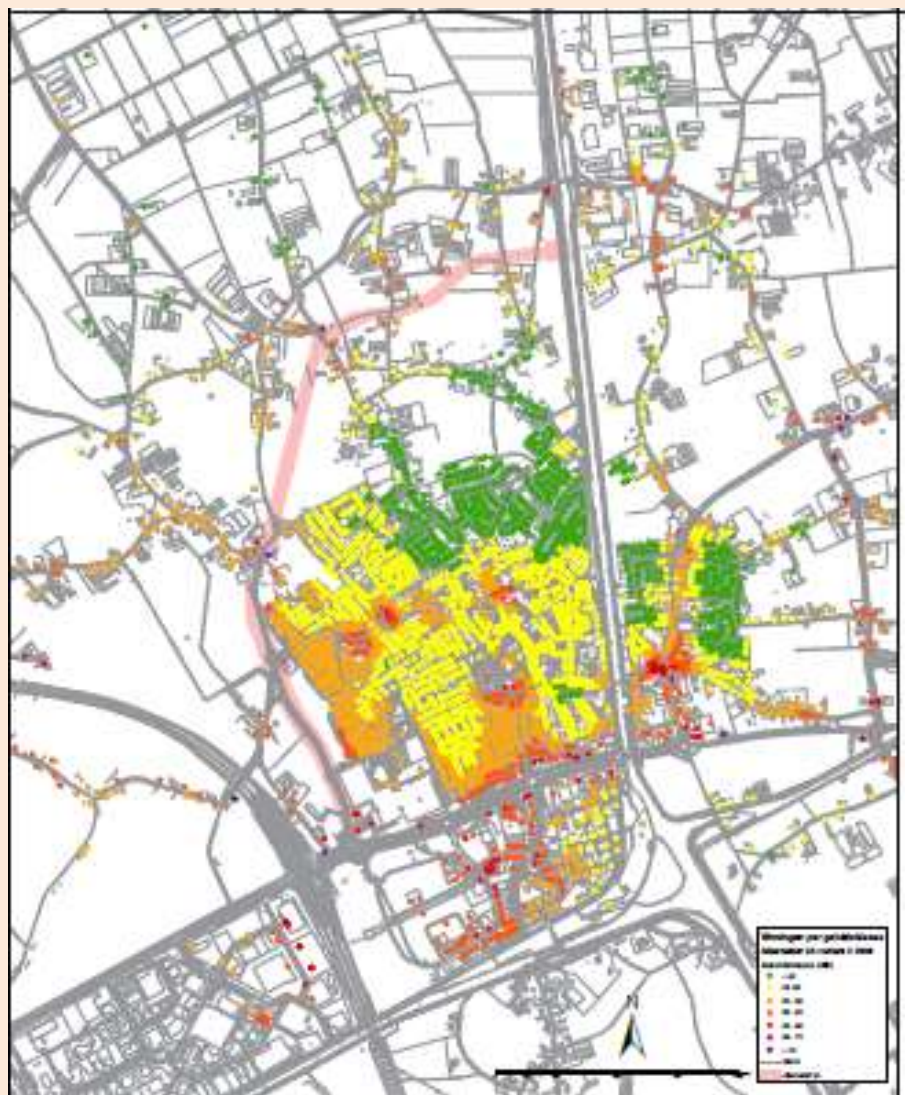
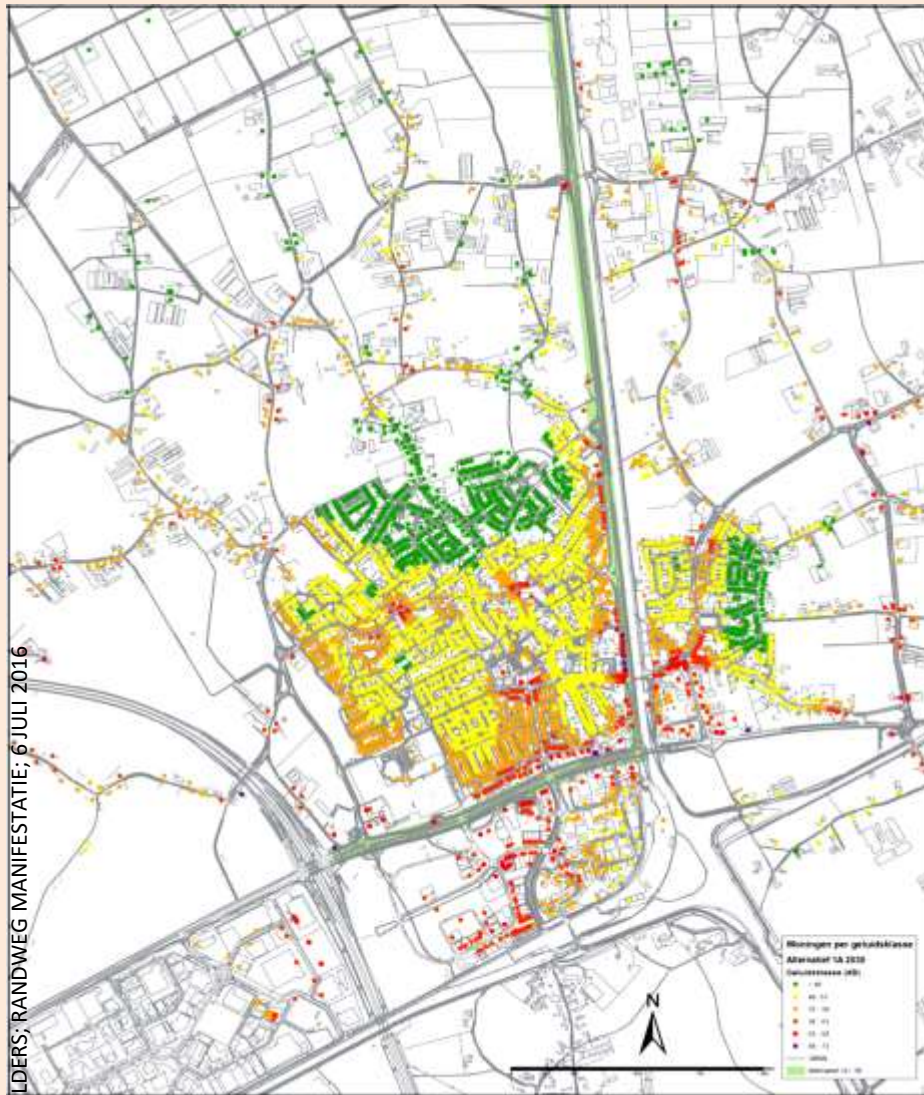
- Leefbaarheids problemen?

Volgens het projectteam wel
voor het onderzoek vertaald in geluidbelasting

Maar onjuiste en suggestieve weergave van de resultaten.
Het klopt niet







Conclusie:

Nederweert gaat er niet op vooruit
Verplaatsing en elders grotere omvang.



Iets over de VEILIGHEID
m.n. oversteeek fiets- voetgangers Brug 15

Ongevallencijfers: lage cijfers

(p.m. verkeersknelpunten)

Onrustgevoelen niet bagatelliseren

Wel wijzen op:

Opheffen met fietsovergangen en
doorgangen

Wat te zeggen van de parallelwegen
in het voorkeurstracé met
landbouwverkeer en fietsverkeer van
schoolgaande kinderen en andere
fiets- en voetgangers.



- Regionale economische ontwikkeling

Een verplaatsing van de N266 met een randweg (voorkeurstrace) levert nauwelijks een bijdrage aan de regionale economische ontwikkeling.

Blijkt uit de MKBA



Bovendien de kosten wegen niet op tegen de baten
Plus de niet in financiële getallen negatieve
kwalitatieve effecten op het buitengebied

BARRIÈREWERKING

Zwalkende en manipulatieve redeneringen:

Oorzaak.

Eerst een motief voor uitplaatsing van de N266 (randweg).
Heeft geen stand kunnen houden

Nu opgevoerd als *gevolg*;

Welke invulling van de zone langs het kanaal als een randweg is aangelegd?

Structuurschets zou moeten dienen om alsnog motieven voor een randweg te verkrijgen.

Gebaseerd op:

- dromen van omwonenden
- ongeïnteresseerde lokale ondernemers en organisaties
- onjuiste en onvolledige verzameling van gegevens
- de projecten die niet zonder uitplaatsing van de N266 kunnen worden gerealiseerd zijn een fantasie.

Resultaat staat veraf van werkelijkheid en wezenlijke behoefte

Er is geen basis in, of met gebiedsontwikkeling (geen inbedding in een gebiedsontwikkeling)

Niet is aangegeven dat de ligging van de (huidige) N266 daadwerkelijk een belemmering vormt voor de gebiedsontwikkeling

Geen nut en noodzaak aangegeven.

Structuurschets te karakteriseren als:

Verbeelding met een fantasierijke invulling zonder waarde met een fundament op drijfzand.



Benieuwd wat de PCOL er van vindt?

alle
seinen
staan
op rood



- veronderstellingen kloppen niet.
- geen nut en noodzaak verplaatsing tracé N266
- geen nut en noodzaak kanaalparkzone
- baten-kosten verhouding is negatief (MKBA)
- de PCOL adviseert negatief
- de kwalitatief negatieve effecten op het buitengebied
- de visie voor de kanaalparkzone berust op drijfzand
- advies stakeholders
- randweg nee, verontruste burgers, JAN, SP, PvdA

Maar toch doorgaan; een doordenderende trein.



Laat de trein stoppen; er gebeuren anders ongelukken

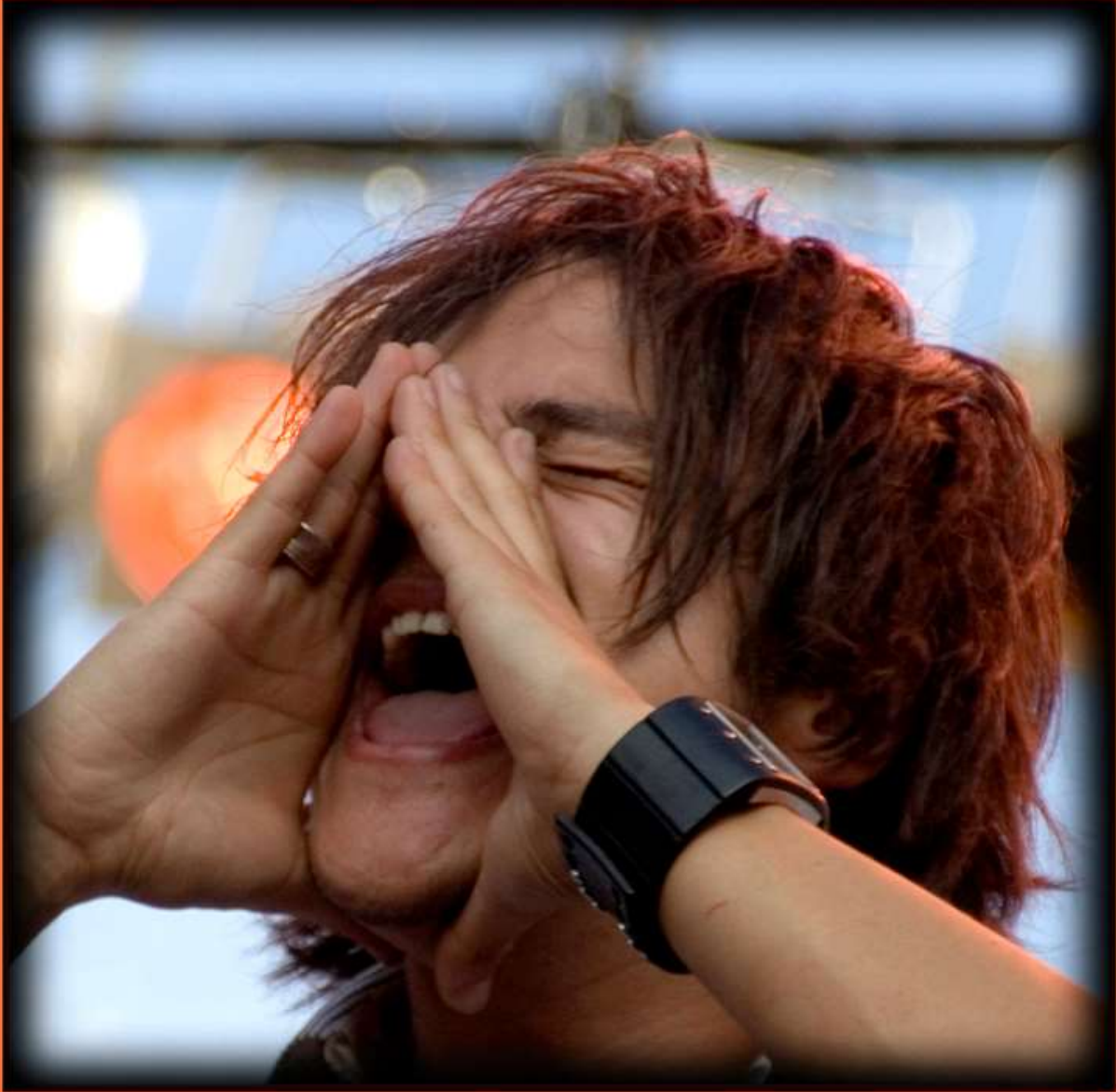
Maak de dromende machinist wakker

Of laat hem inzien (van zijn eigenwijsheid afbrengen)

noodseinen

Schreeuwen , roepen helpt misschien





En dan met z'n allen

